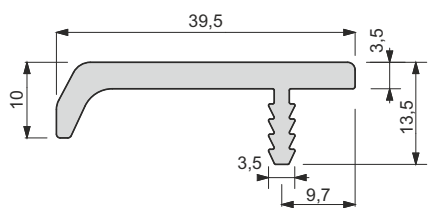




UKW-10

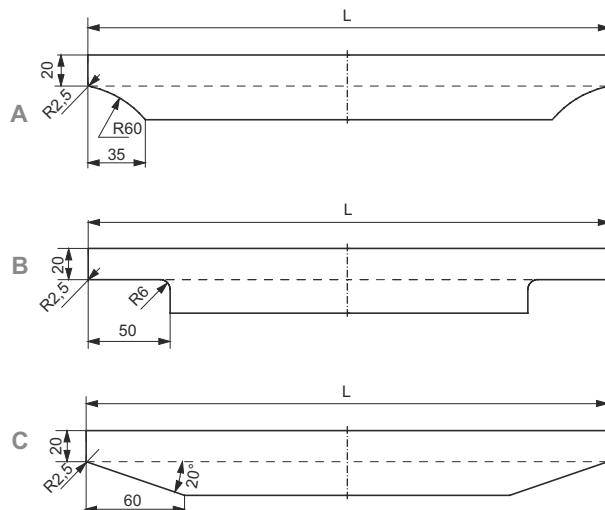
Uchwyt do szuflad i frontów przesuwnych
Ручка для шуфляд и выдвигающих ящиков

nr 029 010 05

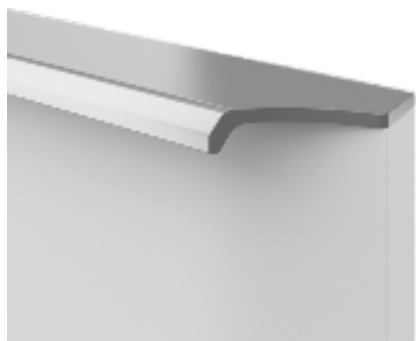


Dedykowana grubość
plyty frontu 19 mm.
Рекомендуемая толщина
плиты фасада 19 мм.

Przy zamówieniu należy podać typ frezowania. W przeciwnym razie uchwyty będą wykonane bez części chwytnej (cięte na prosto).
При заказе необходимо указывать тип фрезеровки. В противном случае ручки будут выполнены без прихвата (отрезанные прямо).



UKW-10 A

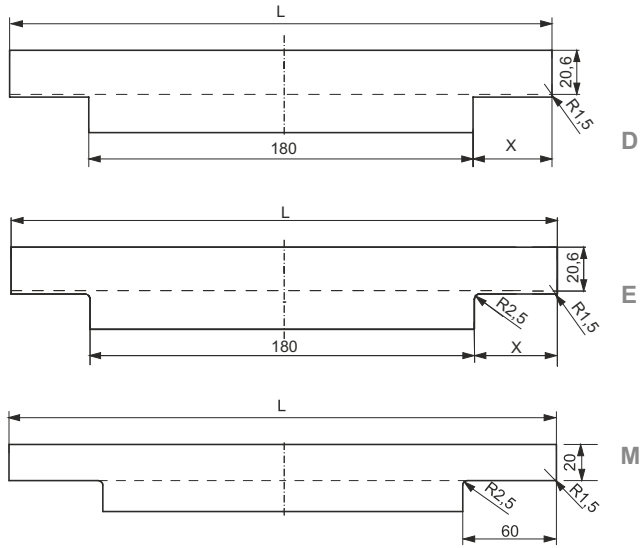


UKW-10 B



UKW-10 C





D

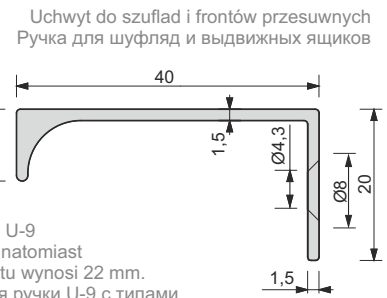
E

M

nr 011 054 05

Przy zamówieniu należy podać typ frezowania. W przeciwnym razie uchwyty będą wykonane bez części chwytnej (cięte na prosto).
При заказе необходимо указывать тип фрезеровки. В противном случае ручки будут выполнены без прихвата (отрезанные прямо).

Dedykowana grubość płyty frontu dla uchwyty U-9 w typach frezowania D, E i M. wynosi 19 mm, natomiast dla uchwyty U-9 zalecana grubość płyty frontu wynosi 22 mm.
Рекомендуемая толщина плиты фасада для ручки U-9 с типами фрезеровки D, E и M составляет 19 мм, в тоже время для ручки U-9 рекомендуемая толщина плиты фасада составляет 22 мм.

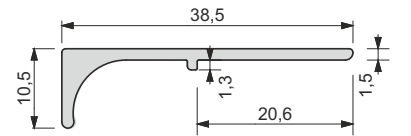


U-9

Uchwyt do szuflad i frontów przesuwanych
Ручка для шифляд и выдвигаемых ящиков

nr 011 055 05

Uchwyt przyklejany na taśmę dwustronną 0,2 mm lub przykręcany na wkręty. Rучка клеится на двустороннюю ленту толщиной 0,2 mm или прикручивается на саморезы.



U-10

U-9 D / U-10 D



U-9 E / U-10 E



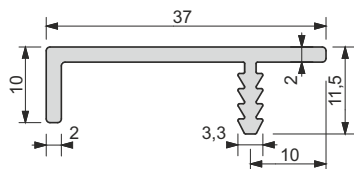
U-9 M / U-10 M



UKW-11

Uchwyt do szuflad i frontów przesuwanych
Ручка для шифляд и выдвигающих ящиков

nr 029 011 05

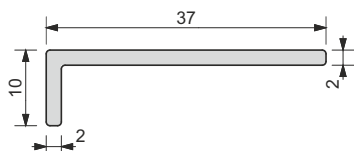


Przy zamówieniu należy podać typ frezowania. W przeciwnym razie uchwyty będą wykonane bez części chwytnej (cięte na prosto).
При заказе необходимо указывать тип фрезеровки. В противном случае ручки будут выполнены без прихвата (отрезанные прямо).

Dedykowana grubość płyty frontu 19 mm.
Рекомендуемая толщина плиты фасада 19 мм.

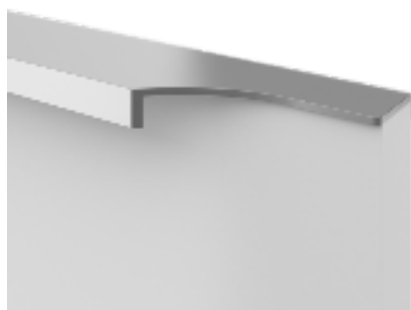
U-11

nr 011 056 05

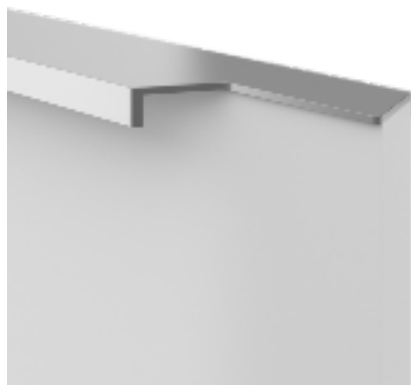


Uchwyt przyklejany na taśmę dwustronną 0,2 mm lub przykręcany na wkręty. Ручка клеится на двустороннюю ленту толщиной 0,2 мм или прикручивается на саморезы.

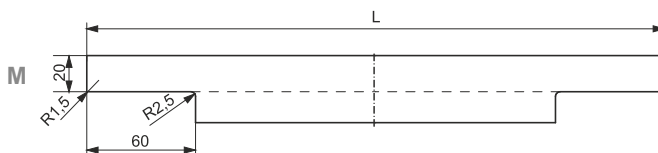
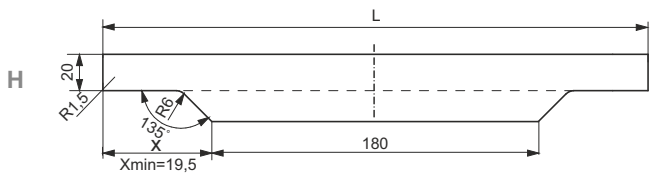
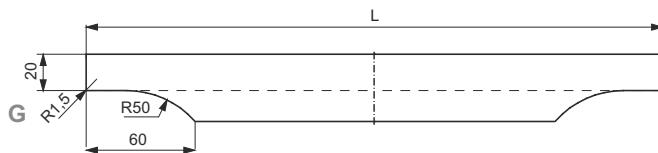
UKW-11 G / U-11 G



UKW-11 H / U-11 H



UKW-11 M / U-11 M

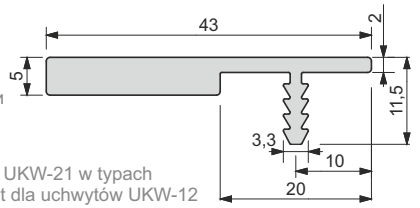


UKW-12

nr 029 012 05

Uchwyt do szuflad i frontów przesuwanych
Ручка для шифляд и выдвигаемых ящиков

D Przy zamówieniu należy podać typ frezowania. W przeciwnym razie uchwyty będą wykonane bez części chwytnej (cięte na prosto).
При заказе необходимо указывать тип фрезеровки. В противном случае ручки будут выполнены без прихвата (отрезанные прямо).



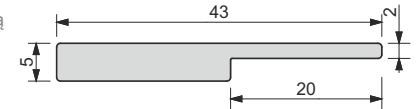
I Dedykowana grubość płyty dla uchwytów UKW-21 w typach frezowania D i N wynosi 19 mm natomiast dla uchwytów UKW-12 w typie frezowania I dedykowana grubość płyty wynosi 22 mm.

Рекомендуемая толщина плиты фасада для ручки UKW-12 с типами фрезеровки D и N составляет 19 мм, в тоже время для ручки UKW-12 с типом фрезеровки I, рекомендуемая толщина плиты фасада составляет 22 мм.

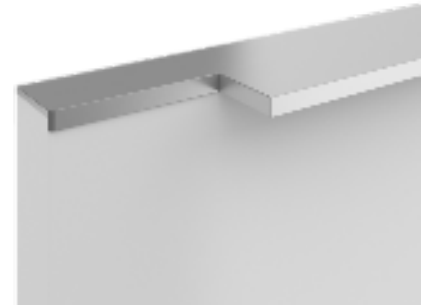
U-12

nr 011 057 05

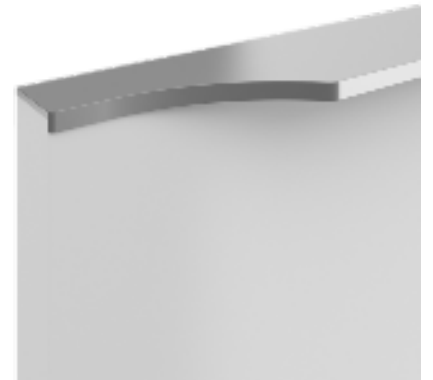
N Uchwyt przyklejany na taśmę dwustronną 0,2 mm lub przykręcany na wkręty. Ручка клеится на двустороннюю ленту толщиной 0,2 мм или прикручивается на саморезы.



UKW-12 D / U-12 D



UKW-12 I / U-12 I



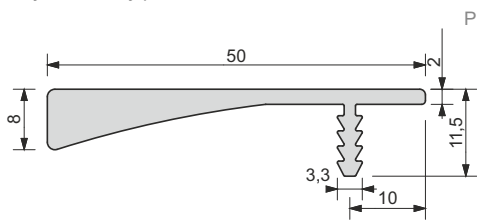
UKW-12 N / U-12 N



UKW-13

Uchwyt do szuflad i frontów przesuwnych
Ручка для шуфляд и выдвигающих ящиков

nr 029 013 05

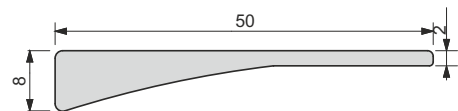


Przy zamówieniu należy podać typ frezowania. W przeciwnym razie uchwyty będą wykonane bez części chwytnej (cięte na prosto).
При заказе необходимо указывать тип фрезеровки. В противном случае ручки будут выполнены без прихвата (отрезанные прямо).

Dedykowana grubość płyty frontu 19 mm.
Рекомендуемая толщина плиты фасада 19 mm.

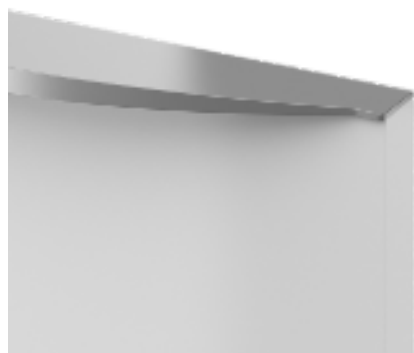
U-13

nr 011 058 05



Uchwyt przyklejany na taśmę dwustronną 0,2 mm lub przykręcany na wkręty. Ручка клеится на двустороннюю ленту толщиной 0,2 мм или прикручивается на саморезы.

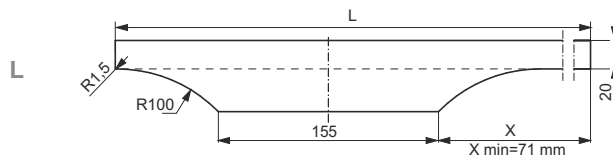
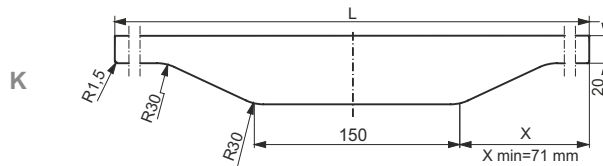
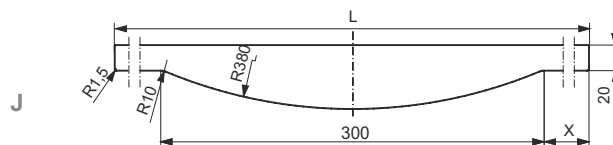
UKW-13 J / U-13 J



UKW-13 K / U-13 K



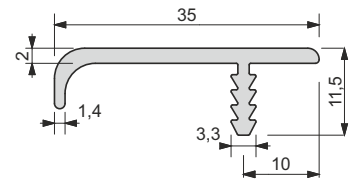
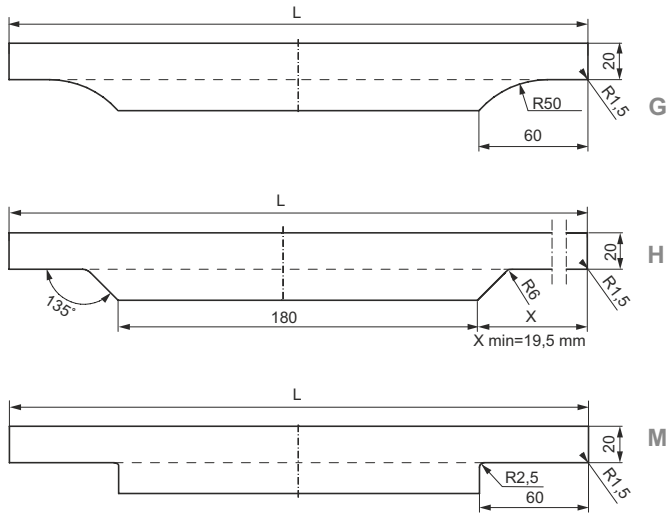
UKW-13 L / U-13 L



UKW-14

nr 029 014 05

Uchwyt do szuflad i frontów przesuwanych
Ручка для шуфляд и выдвигаемых ящиков



Dedykowana grubość płyty frontu 19 mm.
Рекомендуемая толщина плиты фасада 19 мм.

Przy zamówieniu należy podać typ frezowania. W przeciwnym razie uchwyty będą wykonane bez części chwytnej (cięte na prosto).
При заказе необходимо указывать тип фрезеровки. В противном случае ручки будут выполнены без прихвата (отрезанные прямо).

UKW-14 G



UKW-14 H



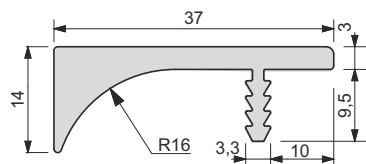
UKW-14 M



UKW-18

Uchwyt do szuflad i frontów przesuwnych
Ручка для шуфляд и выдвигающих ящиков

nr 029 018 05



+

Dedykowana grubość płyty frontu 19 mm.
Рекомендуемая толщина плиты фасада 19 мм.

Przy zamówieniu należy podać typ frezowania. W przeciwnym razie uchwyty będą wykonane bez części chwytnej (cięte na prosto).
При заказе необходимо указывать тип фрезеровки. В противном случае ручки будут выполнены без прихвата (отрезанные прямо).

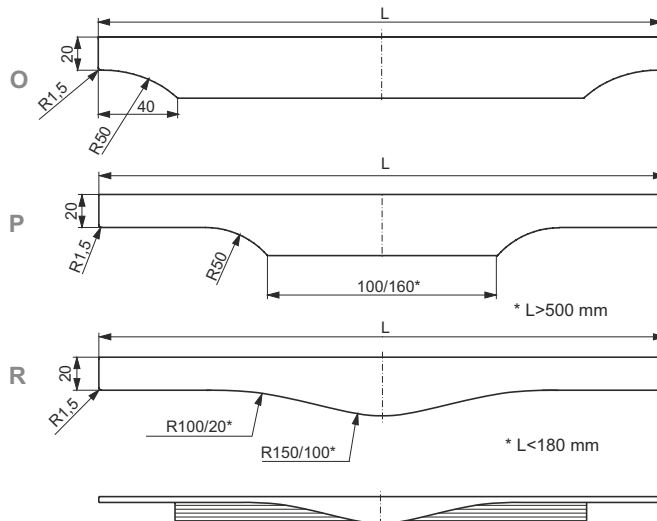
UKW-18 O

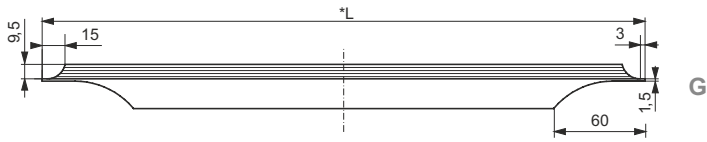


UKW-18 P

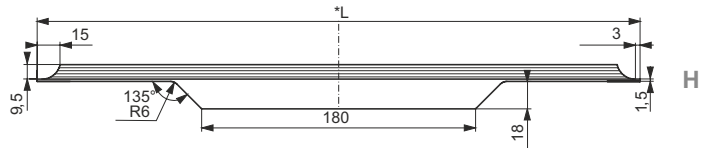


UKW-18 R

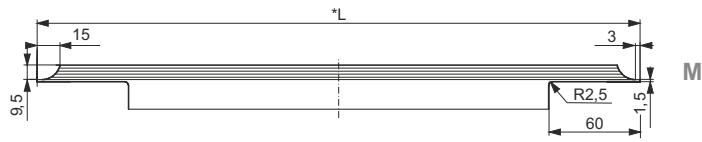




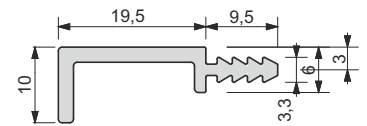
* L=LF-60 mm (LF – szerokość frontu)



* L=LF-60 mm (LF – szerokość frontu)



* L=LF-60 mm (LF – szerokość frontu)



nr 029 019 05

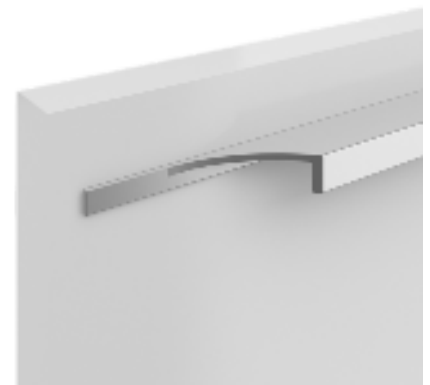
UKW-19

Uchwyt do szuflad i frontów przesuwanych
Ручка для шуфляд и выдвигающих ящиков

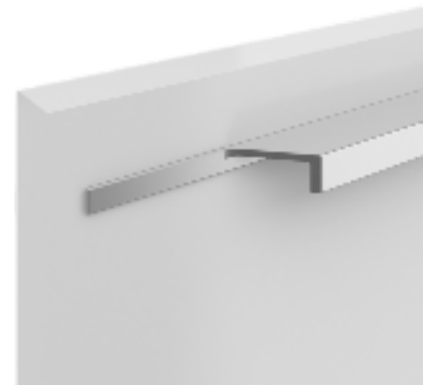
Przy zamówieniu należy podać typ frezowania. W przeciwnym razie uchwyty będą wykonane bez części chwytnej (cięte na prosto).
При заказе необходимо указывать тип фрезеровки. В противном случае ручки будут выполнены без прихвата (отрезанные прямо).



UKW-19 G



UKW-19 H



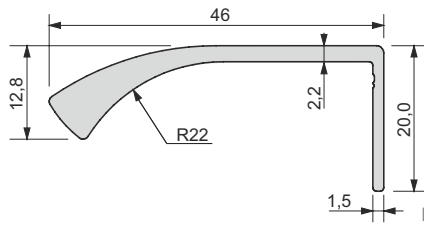
UKW-19 M



U-21

Uchwyt przykręcany do szuflad i frontów przesuwanych / Ручка для шуфляд и выдвижных ящиков

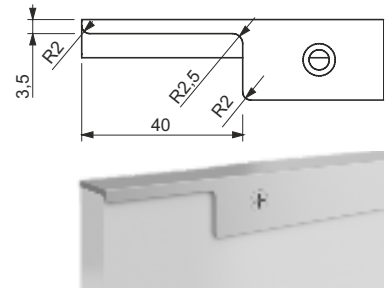
nr 011 080 05



Frezowanie tylnej ściany U-21 pod relingi i boki szuflad.
Фрезеровка тыльной стенки U-21 под реллинговые ручки шуфляд.

Przy zamówieniu należy podać typ frezowania.
W przeciwnym razie uchwyty będą wykonane bez części chwytnej (cięte na prosto).
При заказе необходимо указывать тип фрезеровки.
В противном случае ручки будут выполнены без прихвата (отрезанные прямо).

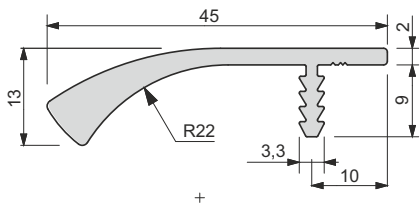
Dedykowana grubość płyty dla uchwytów U-21 i UKW-21 wynosi 19 mm.
Рекомендуемая толщина плиты фасада для ручек U-21 и UKW-21 составляет 19 мм.



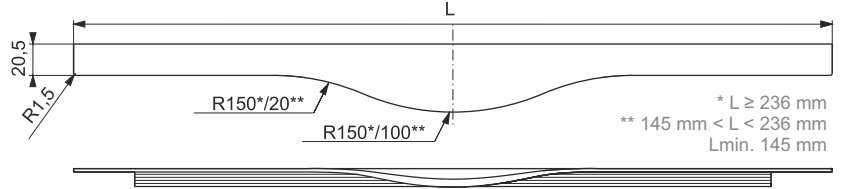
UKW-21

Uchwyt do szuflad i frontów przesuwanych / Ручка для шуфляд и выдвижных ящиков

nr 029 021 05

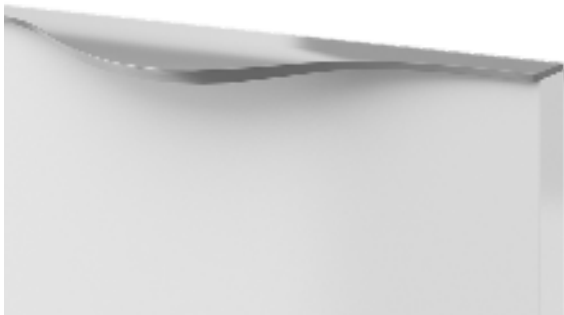


S



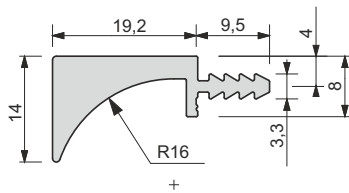
* L ≥ 236 mm
** 145 mm < L < 236 mm
Lmin. 145 mm

UKW-21S / U-21 S



UKW-22

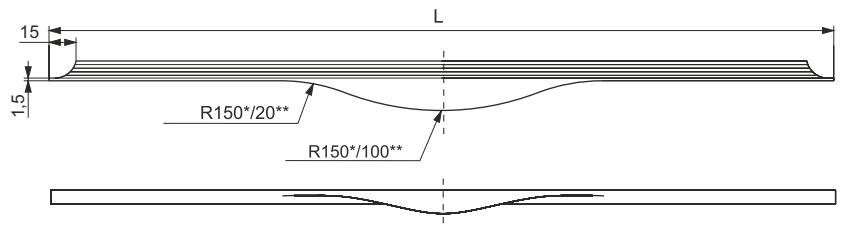
nr 029 022 05



+

L=LF-60 mm (LF-szerokość frontu/ширина фронта)
* L ≥ 200 mm
** 122 mm < L < 200 mm
L max. 1200 mm

R



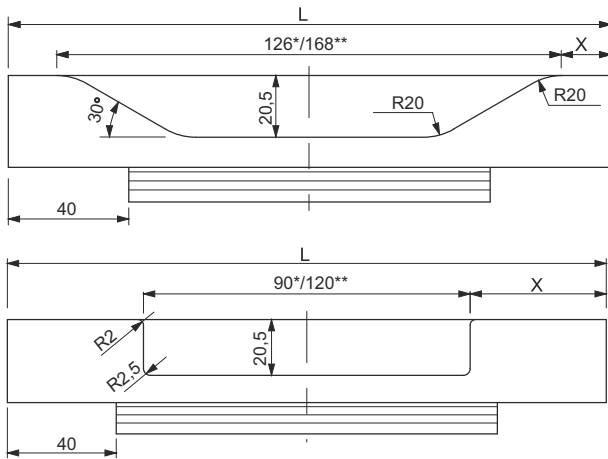
Przy zamówieniu należy podać typ frezowania. W przeciwnym razie uchwyty będą wykonane bez części chwytnej (cięte na prosto).
При заказе необходимо указывать тип фрезеровки. В противном случае ручки будут выполнены без прихвата (отрезанные прямо).

UKW-22 R



UKW-23

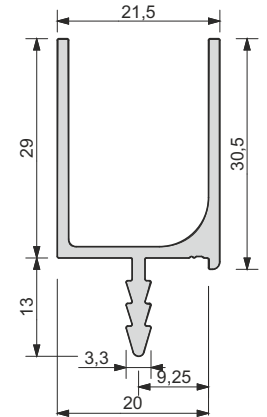
nr 029 023 05

Uchwyt do szuflad i frontów przesuwnych
Ручка для шуфляд и выдвижных ящиков

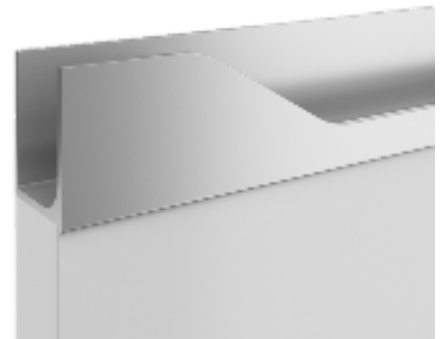
T

*146 mm < L < 196 mm
** L ≥ 196 mmDedykowana grubość płyty frontu 19 mm.
Рекомендуемая толщина плиты фасада 19 мм.

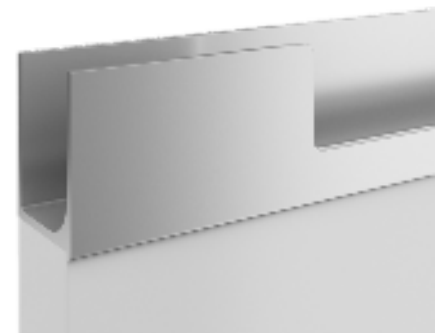
U

*146 mm < L < 196 mm
** L ≥ 196 mm

UKW-23 T



UKW-23 U



Wszystkie typy uchwytów występują w wykończeniu anody naturalnej C-0.
Все типы ручек выполняются в натуральном цвете анодировки C-0.

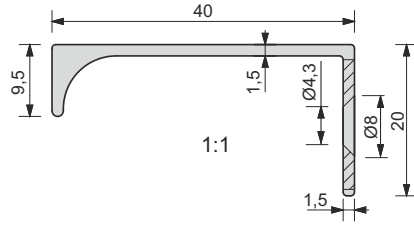
Dodatkowo część uchwytów oferujemy w innych kolorach i wykończeniach powierzchni włączając chromowanie.
Дополнительно, часть ручек предлагаем в других цветах и тоже в хроме.

W przypadku braku wyraźnego zaznaczenia typu frezowania uchwytów UKW-10 ÷ UKW-14, U9 ÷ U-13 uchwytów produkowane są tylko jako cięte na prosto wg zamówionego wymiaru.
В случае отсутствия специально подобранного типа фрезеровки ручек U-9 ÷ U-13 а также группы ручек UKW-10 ÷ UKW-14, ручки изготавливаются порезанными на просто в размер.

U-9



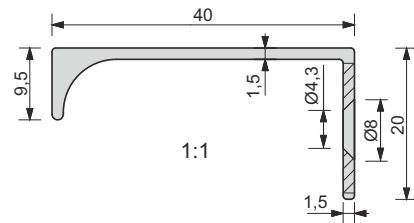
20 mm nr 011 049 05	40 mm nr 011 050 05	60 mm nr 011 051 05
100 mm nr 011 052 05	150 mm nr 011 053 05	200 mm nr 011 054 05
na zamówienie / no zakazy nr 011 055 05		



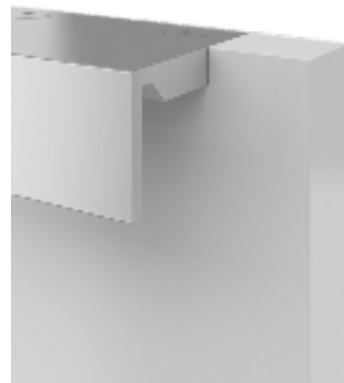
U-9 R9



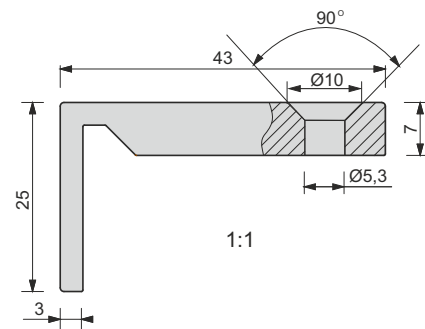
40 mm nr 011 081 05	60 mm nr 011 082 05	100 mm nr 011 083 05
150 mm nr 011 084 05	200 mm nr 011 085 05	na zamówienie no zakazy nr 011 086 05



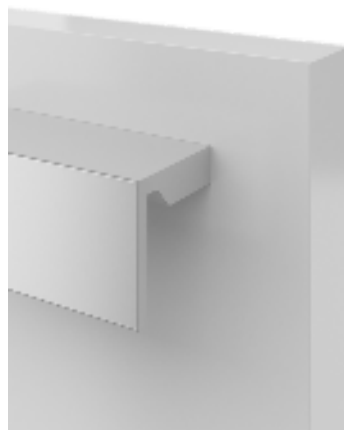
U-101



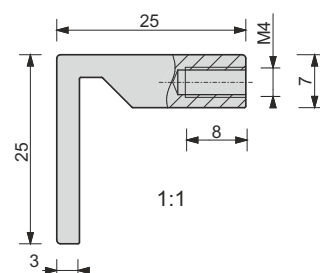
60 mm nr 011 087 05	100 mm nr 011 088 05	150 mm nr 011 089 05
200 mm nr 011 090 05	na zamówienie / no zakazy nr 011 091 05	



U-102

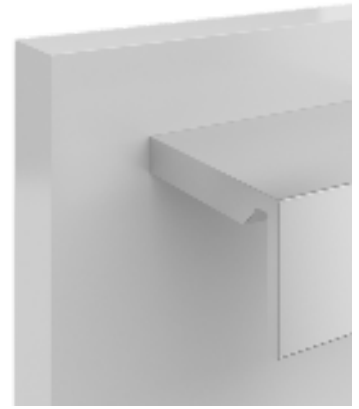
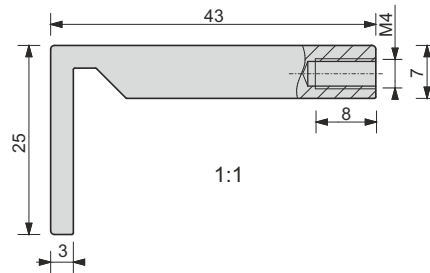


60 mm nr 011 092 05	100 mm nr 011 093 05	150 mm nr 011 094 05
200 mm nr 011 095 05	na zamówienie / no zakazy nr 011 096 05	

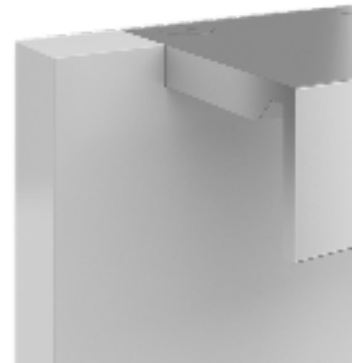
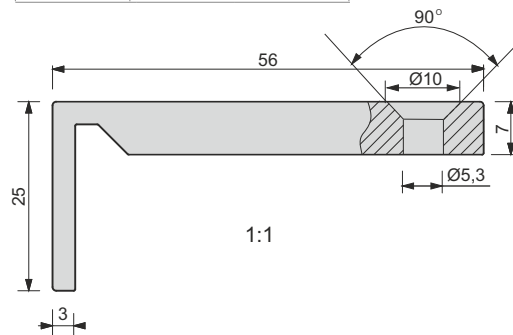




60 mm nr 011 097 05	100 mm nr 011 098 05	150 mm nr 011 099 05
200 mm nr 012 001 05	na zamówienie / по заказу nr 012 002 05	



60 mm nr 012 003 05	100 mm nr 012 004 05	150 mm nr 012 005 05
200 mm nr 012 006 05	na zamówienie / по заказу nr 012 007 05	



Informacje uzupełniające / Дополнительная информация

Uchwyty przykręcane, dopasowane pod względem wzornictwa do produkowanych przez nas frontów aluminiowych, występują w kilku długościach standardowych. W poniższej tabeli przedstawiamy wymiary standardowe wraz z rozstawem otworów.

Ручки привинчиваемые, подобраны в отношении дизайна к производимым нами алюминиевым фасадам, имеют несколько стандартных длин. В нижеуказанной таблице представляем стандартные размеры вместе с расстоянием между отверстиями.

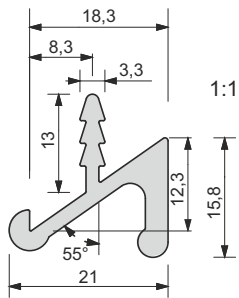
U-1 ÷ U-9 i 101 ÷ 104

Długość uchwyty Длина ручки	20 mm	40 mm	60 mm	100 mm	150 mm
Rozstaw otworów Расстояние между отверстиями	12 mm (10 mm)	32 mm (16 mm)	32 mm	64 mm	96 mm

UKW-1

Uchwyt do szafek górnych
Ручка-планка для верхних шкафчиков

nr 029 001 05



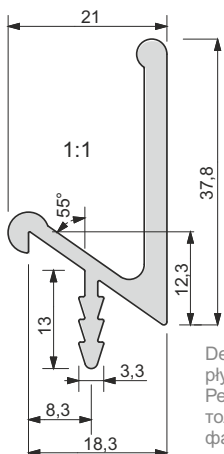
Dedykowana grubość płyty frontu 18 mm.
Рекомендуемая толщина плиты фасада 18 мм.



UKW-2

Uchwyt do szafek dolnych
Ручка-планка для нижних шкафчиков

nr 029 002 05



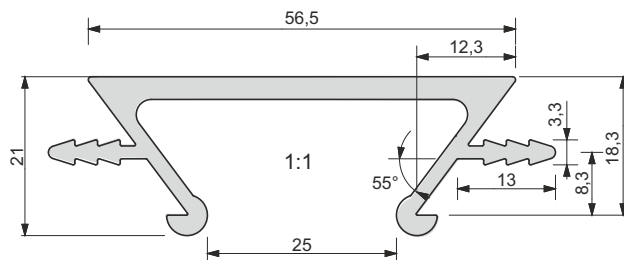
Dedykowana grubość płyty frontu 18 mm.
Рекомендуемая толщина плиты фасада 18 мм.



UKW-3

Uchwyt do drzwi przesuwanych
Ручка-планка для выдвигаемых дверей

nr 029 003 05



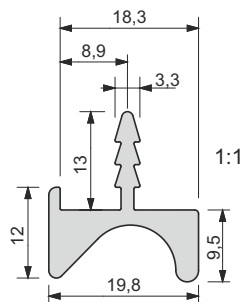
Dedykowana grubość płyty frontu 18 mm.
Рекомендуемая толщина плиты фасада 18 мм.



UKW-4

Uchwyt do szafek górnych
Ручка-планка для верхних шкафчиков

nr 029 004 05



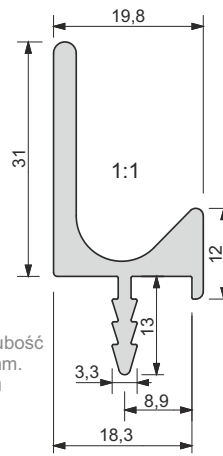
Dedykowana grubość płyty frontu 18 mm.
Рекомендуемая толщина плиты фасада 18 мм.



UKW-5



nr 029 005 05



Dedykowana grubość płyty frontu 18 mm.
Рекомендуемая толщина плиты фасада 18 мм.

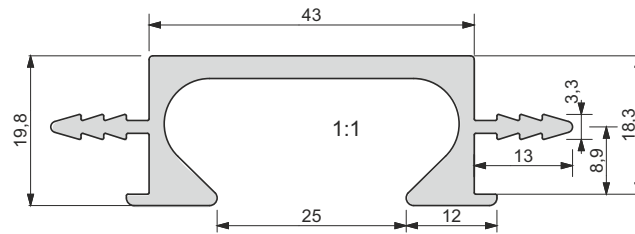
Uchwyt do szafek dolnych
Ручка-планка для нижних шкафов



UKW-6



nr 029 006 05



Dedykowana grubość płyty frontu 18 mm.
Рекомендуемая толщина плиты фасада 18 мм.

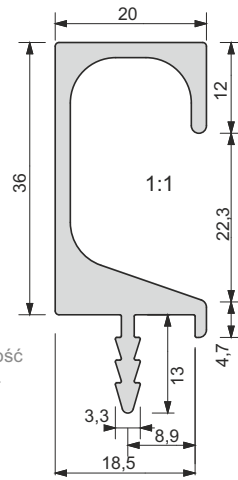
Uchwyt do drzwi przesuwanych
Ручка-планка для выдвигаемых дверей



UKW-7



nr 029 007 05



Dedykowana grubość płyty frontu 18 mm.
Рекомендуемая толщина плиты фасада 18 мм.

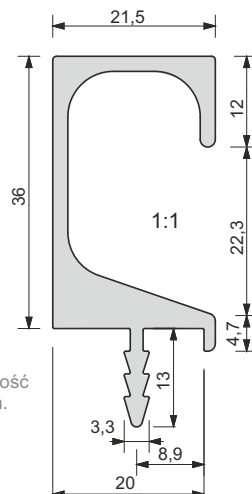
Uchwyt do szafek dolnych i szuflad
Ручка-планка для дверей нижних шкафов и ящиков



UKW-20



nr 029 020 05



Dedykowana grubość płyty frontu 19 mm.
Рекомендуемая толщина плиты фасада 19 мм.

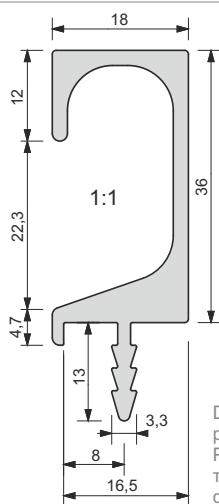
Uchwyt do szafek dolnych i szuflad
Ручка-планка для дверей нижних шкафов и ящиков



UKW-8

Uchwyt do szafek dolnych i szuflad
Ручка-планка для дверей нижних шкафов
и ящиков

nr 029 008 05



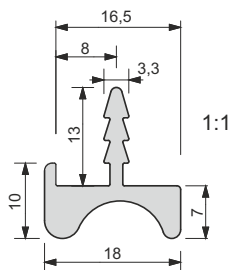
Dedykowana grubość płyty frontu 16 mm.
Рекомендуемая толщина плиты фасада 16 мм.



UKW-9

Uchwyt do szafek górnych
Ручка-планка для верхних шкафов

nr 029 009 05



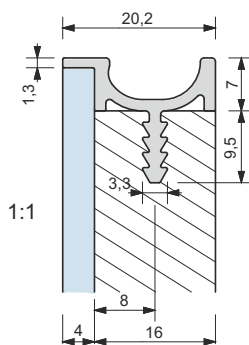
Dedykowana grubość płyty frontu 16 mm.
Рекомендуемая толщина плиты фасада 16 мм.



UKW-15

Uchwyt do płyty 16 mm oraz szkła 3 lub 4 mm, przyklejanego do płyt
Ручка для плиты 16 мм и стекла 3 или 4 мм приклеенного к плите

nr 029 015 05



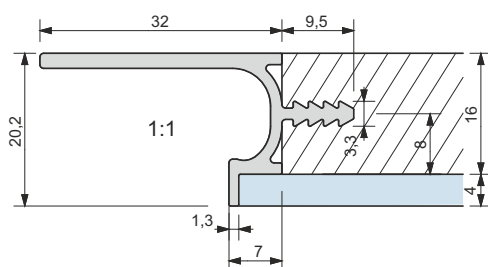
Dedykowana grubość płyty frontu 16 mm.
Рекомендуемая толщина плиты фасада 16 мм.



UKW-16

Uchwyt do płyty 16 mm oraz szkła 3 lub 4 mm, przyklejanego do płyt
Ручка для плиты 16 мм и стекла 3 или 4 мм приклеенного к плите

nr 029 016 05



Dedykowana grubość płyty frontu 16 mm.
Рекомендуемая толщина плиты фасада 16 мм.

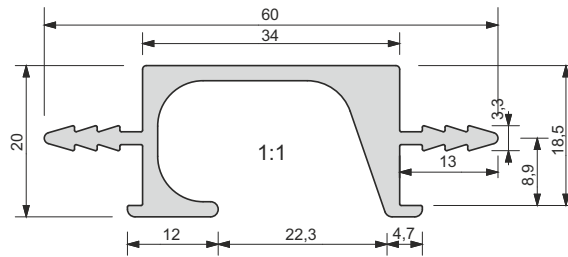


UKW-17



nr 029 017 05

Uchwyt do szafek dolnych i szuflad
Ручка-планка для дверей нижних шкафчиков и ящиков



Dedykowana grubość płyty frontu 18 mm.
Рекомендуемая толщина плиты фасада 18 мм.



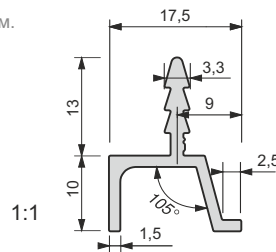
UKW-24



nr 029 024 05

Dedykowana grubość
płyty frontu 18-19 mm.
Рекомендуемая
толщина плиты
фасада 18-19 мм.

Uchwyt do szuflad i frontów przesuwanych
Ручка - планка для выдвигающих дверей и ящиков



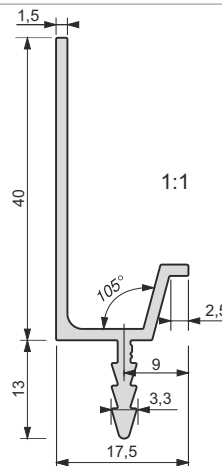
UKW-25



nr 029 025 05

Dedykowana grubość
płyty frontu 18-19 mm.
Рекомендуемая
толщина плиты
фасада 18-19 мм.

Uchwyt do szuflad i frontów przesuwanych
Ручка - планка для выдвигающих дверей и ящиков



UKW-105



nr 029 105 05

Dedykowana grubość
płyty frontu 19 mm.
Рекомендуемая
толщина плиты
фасада 19 мм.

Uchwyt do szafek dolnych i szuflad
Ручка-планка для дверей нижних шкафчиков и ящиков

